

# パソプリソフト操作説明

## 1. 起動画面

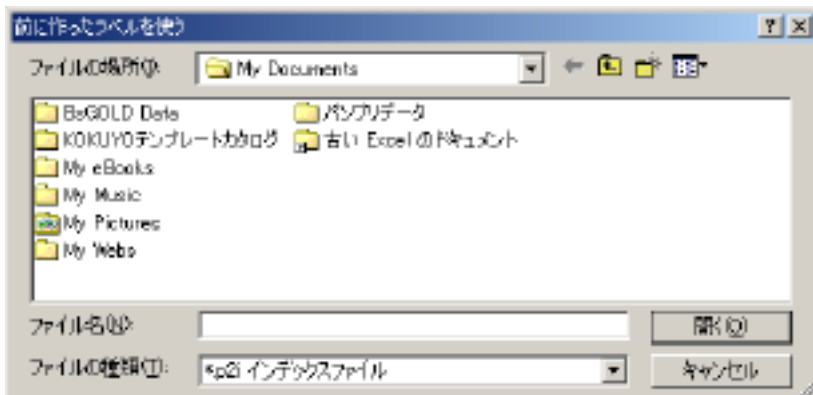


### 新規作成

- ・タックインデックスを新規に作成する際に、ボタンをクリックするとラベル選択画面へ移動します。

### 前に作ったラベルを使う

- ・保存データを使用する際に、ボタンをクリックします。  
ボタンをクリックすると、下記画面が表示されますのでここからファイルを開けてください。



### キャンセル

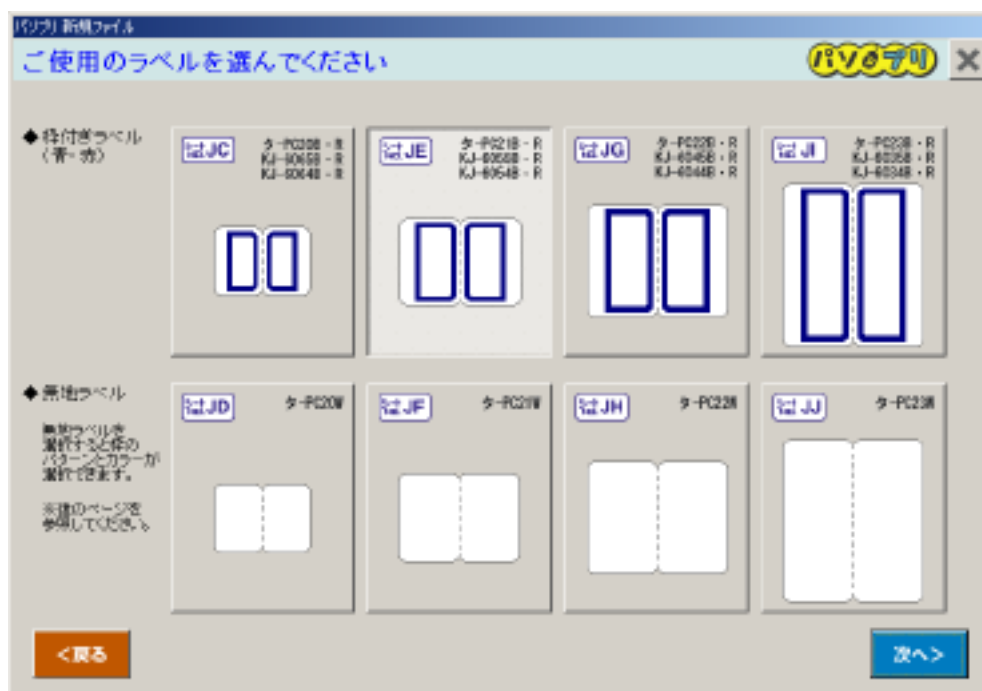
- ・ソフトを終了する際に、クリックします。
- ・ボタンをクリックすると、画面が閉じます。（ソフト終了）

### 注意点

作成途中では、保存はできません。印刷画面のみでの保存になります。

「前に作ったラベルを使う」をクリックし、ファイルを開くと文字入力画面が表示されます。  
また、この場合は起動画面に戻ることはできません。

## 2. ラベル選択画面



- ・新規作成ボタンをクリック後に、上記画面が表示されますので、シート 又は品番を確認し、使用するラベルボタンをクリックし、「次へ」を選択します。  
(無地ラベルを選択した際には、枠のパターンとカラーの選択ができます。)
- ・前の画面に戻る際には、「戻る」ボタンをクリックします。
- ・強制終了する際には「×」をクリックします。  
(作成途中では、保存はできません。印刷画面のみでの保存になります。)

### 注意点

ラベルごとに入力できる文字数を制限しています。  
入力文字数(全角、ゴシック体、ヨコ書き入力するとき)

シート	JC・JD	JE・JF	JG・JH	JI・JJ
6pt	5文字×2行	7文字×2行	8文字×2行	15文字×2行
8pt	4文字	5文字×2行	6文字×2行	11文字×2行
10pt	3文字	4文字	5文字×2行	9文字×2行
13pt	2文字	3文字	4文字	7文字
16pt		3文字	3文字	6文字
20pt			2文字	4文字

一部のOSでは入力文字数が異なることがあります。ご了承ください。  
自動配置になっていますので自由に改行できません。  
ただし、スペース(空欄)を入力すれば多少の改行の調整はできるようになっています。

### 3．枠パターン・カラー選択画面



- ・ 無地ラベルを選択した際に、上記画面が表示されます。
- < 枠パターン選択 >
- ・ 枠のパターンを選択します。（必要無い場合には、パターン無しを選択します。）  
（枠のパターンを選択すると、左上の印刷イメージで確認できます。）
- < 枠のカラー選択 >
- ・ 枠のカラーを15色から選択します。  
（枠のカラーを選択すると、左上の印刷イメージで確認できます。）  
（枠のカラーは文字入力画面でラベルごとに選択することもできます。）
  - ・ 枠パターン、カラーの選択が終わりましたら「次へ」をクリックします。
  - ・ 前の画面に戻る際には、「戻る」ボタンをクリックします。
  - ・ 強制終了する際には「×」をクリックします。  
（作成途中では、保存はできません。印刷画面のみでの保存になります。）

#### 注意点

枠のパターンは、1シートすべてのラベルが同じになります。  
ラベルごとに枠パターンを変更することはできません。  
印刷イメージ中の「あアAa」は見本の文字です。

#### 4．文字の配置指定画面



- ・ 文字の配置を6種類より選択し「次へ」をクリックします。  
( 文字の配置を選択すると、左上の印刷イメージで確認できます。 )
- ・ 前の画面に戻る際には、「戻る」ボタンをクリックします。
- ・ 強制終了する際には「×」をクリックします。  
( 作成途中では、保存はできません。印刷画面のみでの保存になります。 )

#### 注意点

文字の配置は1シートすべてのラベルが同じになります。  
ラベルごとに配置を変更することはできません。  
印刷イメージ中の「あアAa」「いイBb」は見本の文字です。

## 5 . 文字パターン・カラー選択画面



### < 文字パターン選択 >

- ・文字のパターン（フォント）を10種類から選択します。  
（文字パターンを選択すると左上の印刷イメージで確認できます。）
- ・文字を太字にする際には「太字」ボタンをクリックします。

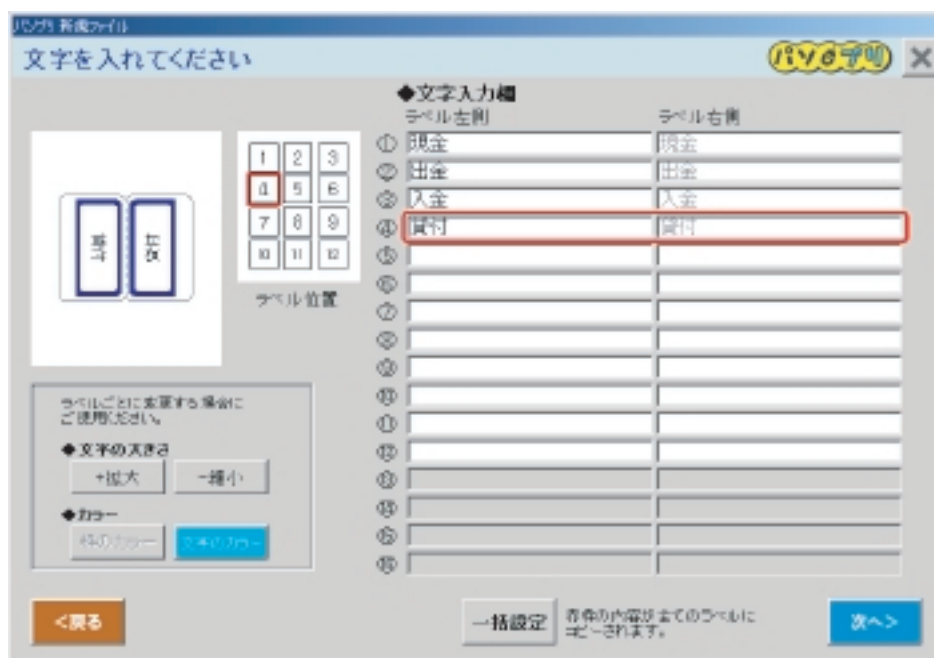
### < 文字カラー選択 >

- ・文字のカラーを15色から選択します。  
（文字カラーを選択すると左上の印刷イメージで確認できます。）  
（文字のカラーは文字入力画面でラベルごとに選択することもできます。）
- ・文字パターン、カラーの選択が終わりましたら「次へ」をクリックします。
- ・前の画面に戻る際には、「戻る」ボタンをクリックします。
- ・強制終了する際には「×」をクリックします。  
（作成途中では、保存はできません。印刷画面のみでの保存になります。）

### 注意点

1シートすべてのラベルが同じパターン（フォント）になります。  
英文字パターン（フォント）は英文字専用です。日本語は入力できません。  
ご利用のパソコンにインストールされていない（登録の無い）フォントに関しましては、  
文字のパターンを選択されても、代替のフォントになります。

## 6. ラベル文字入力画面



- ・赤色の枠部分に文字入力ができます。  
無制限に文字が入力されますが、左上の印刷イメージで表示されない文字は印刷されません。  
(入力場所の確認は、「ラベル位置」で確認できます。)
- ・入力後に「拡大」「縮小」をクリックすると入力文字は、拡大、縮小されます。  
(ラベル1片内ですべて同じ文字サイズになります。)

### 文字サイズ一覧

シート	文字サイズ					
JC・JD	6pt	8pt	10pt	13pt		
JE・JF	6pt	8pt	10pt	13pt		
JG・JH	6pt	8pt	10pt	13pt	16pt	20pt
JI・JJ	6pt	8pt	10pt	13pt	16pt	20pt

- (上記のアミカケ部分のサイズが1文字入力時の初期設定サイズです。文字入力していくと文字数に応じて自動的に縮小されていきます。)
- ・ラベルごとに枠のカラーと文字のカラーを変更する際には、「枠のカラー」「文字のカラー」をクリックすると赤色の枠部分のカラーの変更ができます。
- ・入力後に「Enter」キーを押すと次の枠へ移動します。
- ・編集が完了したら「次へ」をクリックします。
- ・前の画面に戻る際には、「戻る」ボタンをクリックします。
- ・強制終了する際には「×」をクリックします。
- (作成途中では、保存はできません。印刷画面のみでの保存になります。)

### 便利な機能

- ・「一括設定」をクリックすると赤色の枠部分の文字がすべてのラベルにコピーされます。  
(一度コピーされると元に戻すことはできません。ご注意ください。)
- (ラベルごとにカラーを変更したときにはそのカラーはコピーされません。文字サイズはコピーされます。)

- ・連続入力（1月、2月・・・など）はドラッグすることで入力できます。
- ・コピー、貼り付けもしていただけます。

### 注意点

枠のパターン、文字のパターン（フォント）、文字配置（タテ書き、ヨコ書き）は1シートすべて同じになります。

文字の配置は自動設定になっていますので、上詰め、下詰め、中央などに自由に設定できませんが、スペース（空欄）を入力していただければ多少の調整はできるようになっています。タテ書きのときの「ば（半濁音）」「ば（濁音）」「きゃ（拗音）」「-（長音）」は全角文字で入力してください。

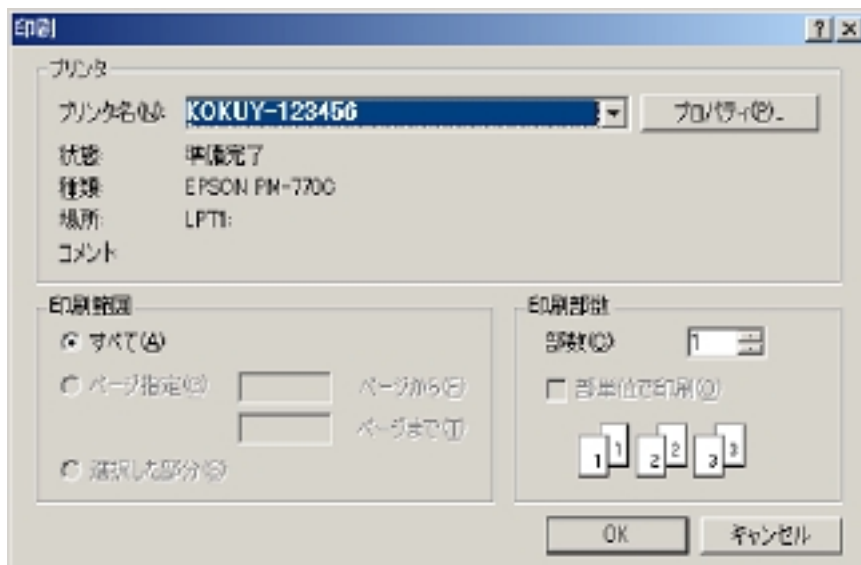
強調文字（斜体、下線など）は入力できません。

文字のパターンを英文字で選択しているときは日本語（¥なども）は入力できません。

## 7. 印刷画面



- ・印刷イメージを確認後、印刷ボタンをクリックすると下記画面が表示されます。



- ・「OK」ボタンをクリックすると印刷が開始されます。
- ・設定を変更する際には、「プロパティ」をクリックし、設定変更画面を起動します。
- ・データを保存する際には、「保存」ボタンをクリックします。
- ・前の画面に戻る際には、「戻る」ボタンをクリックします。
- ・ソフトを終了する際には、「終了」ボタンをクリックします。

### 注意点

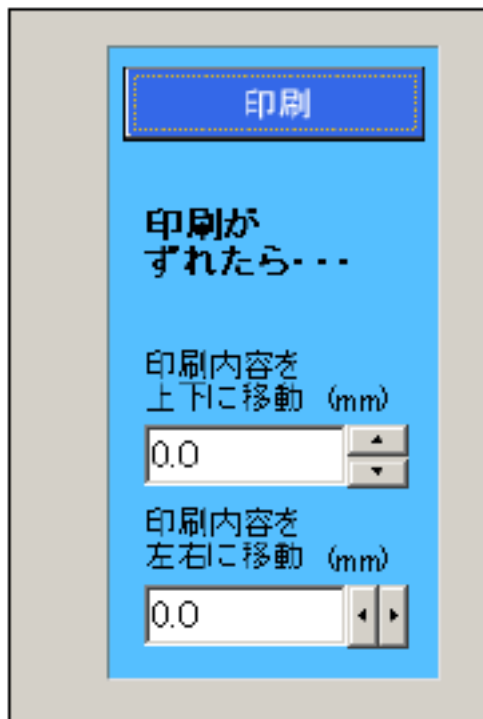
印刷がずれた場合には、印刷開始位置の設定変更を行います。（次ページ参照）

1つのファイルで連続作成はできません。2シート目を作成する際には、新規作成を行ってください。

保存ファイルと作成途中のファイルを同時に開くには、作成途中のファイルはそのままにして別途でソフトを起動した後、「前につくったラベルを使う」からファイルを開いてください。（ソフト複数起動）



## 8 . 印刷開始位置の設定方法



- ・ 印刷した際に、印字がずれた場合には、印刷位置の変更を行います。
  - ・ 印刷開始位置を上下に移動する際には、「▲」「▼」をクリックすると「0.1mm」ずつ変更されます。
  - ・ 印刷開始位置を左右に移動する際には、「◀」「▶」をクリックすると「0.1mm」ずつ変更されます。
- (このとき印刷のイメージは動きません。テストプリント用紙をコピーしていただくかコピー用紙に直接印字してご確認ください。)

### プリンタに関する注意点

#### タックインデックス パソプリ 使用時

レーザープリンタ、コピー機には、機械故障の原因となりますので、使用できません。

給紙と排紙が同じ側にあるインクジェットプリンタでは使用できません。

設定した色合いは正確には再現されません。あらかじめご了承ください。

用紙サイズ設定は「ハガキ」、印刷用紙設定は「普通紙」で印刷してください。

プリンタによっては、印刷開始位置を変更してもきっちり合わない場合があります。

紙詰まり防止の為に、連続印刷はしないでください。

(給紙の際に、2枚一緒に給紙する恐れがあります。)

紙詰まりの原因になりますので、一度はがしたシートは再度挿入できません。

シートがカールしている場合には、直してからご使用ください。