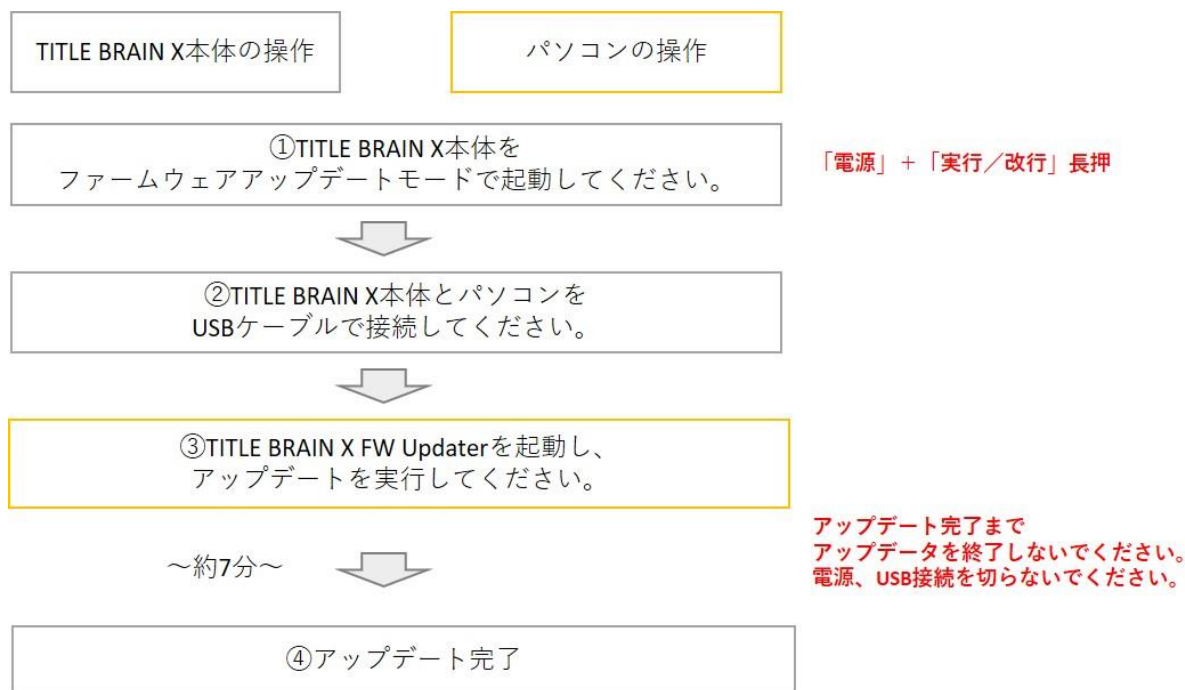



TITLE BRAIN X アップデート手順

【アップデートを始める前に】

アップデートを行う場合、電源は必ず AC アダプタをご使用ください。アルカリ乾電池を使用すると途中で電池が切れてアップデートが正常に行われない可能性があります。

【アップデートの流れ】



- ① 本体の「 (電源)」と「実行／改行」キーを長押し (約 5 秒) してファームウェア ア
ップデートモードで起動ください。

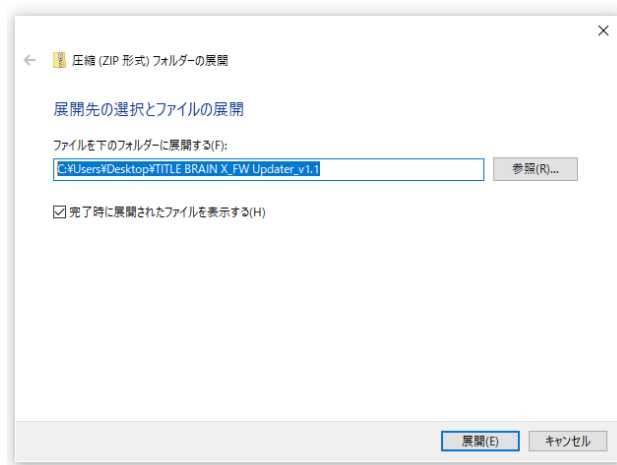


- ② 本体に「ファームウェア アップデートモード」と表示されたことを確認してから USB ケーブルでパソコンと接続してください。

※パソコンに接続してから本体の「電源」だけを押したときや、長押しの時間が短いときには「PC 印刷モード」になってしまいます。その場合は、一度本体の電源を切って、「ファームウェア アップデートモード」にしてからパソコンに接続しなおしてください。

※パソコンで作成・編集したラベルを TITLE BRAIN X で印刷するためには「TITLE BRAIN X PC 印刷ソフト」が別途必要となります。TITLE BRAIN X のホームページよりダウンロードしてください。

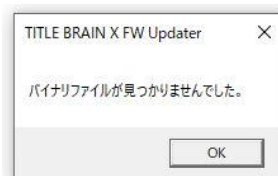
- ③ ダウンロードした「TITLE BRAIN X_FW Updater_v●●●.zip」を右クリックして「すべて展開」を選択してください。展開先のフォルダを指定して「展開」をクリックしてください。（●●●はバージョン番号になります。）



「TITLE BRAIN X FW Updater.exe」を開くと本体との接続を開始します（接続には少々時間がかかる場合がございます）。

BT5.bin	2024/09/24 18:35	BIN ファイル	9,216 KB
GPlusUSBLibEx.dll	2022/10/18 15:10	アプリケーション拡張	230 KB
TB5_Firmware_v1.3.bin	2024/10/23 23:30	BIN ファイル	11,072 KB
TB5_Recovery.bin	2022/11/30 11:00	BIN ファイル	960 KB
TB5Resource.bin	2024/10/23 23:29	BIN ファイル	9,736 KB
TITLE BRAIN X FW Updater.exe	2022/12/01 22:22	アプリケーション	164 KB

展開せずにアップデートを起動すると下記のエラーが表示されます。
一度アップデートを閉じて、「すべて展開」してからアップデートを起動し直してください。



本体との接続が完了すると現在のバージョンとアップデートするバージョンが表示されます。アップデートの確認画面が表示されますので「OK」をクリックして1回目のアップデートを開始してください。(約7分かかります。)

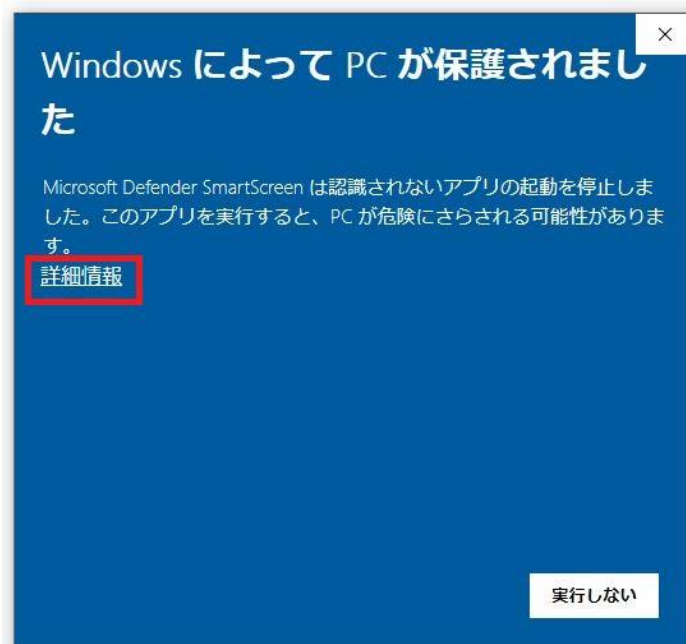


※アップデート中は絶対に電源を切ったり、USB ケーブルを抜いたりしないでください。
データが消失、破損する可能性があります。

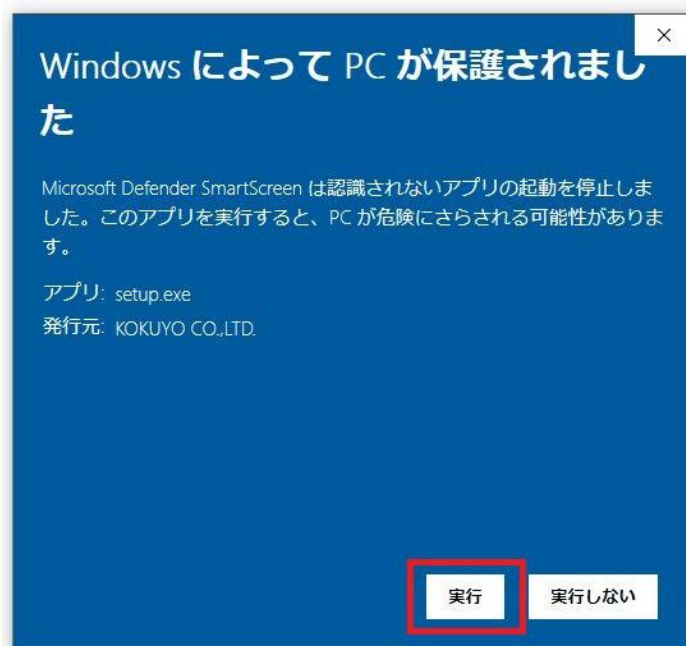
「Windows によって PC が保護されました」と表示されることがあります。

これは Microsoft Defender SmartScreen からのメッセージで、実行しようとしたアプリやファイルの危険性がないかどうかの確認を促すものです。弊社ホームページからダウンロードしたアプリであれば問題ありませんので、下記の手順でインストールを実行してください。

「詳細情報」をクリックしてください。



発行元が「KOKUYO CO.,LTD.」であることを確認し、「実行」をクリックしてください。



※「TITLE BRAIN X との通信に異常が発生しました。」のエラーが表示された場合、アップデートが失敗しています。手順①からやり直してください。誤って TITLE BRAIN X FW Updater を終了させた場合もアップデートが失敗しますので、手順①からやり直してください。やり直す場合は、本体の電源を切り、AC アダプタと USB ケーブルを抜いて初めからやり直してください。アップデートが開始されない場合はお買い上げの販売店または弊社お客様相談室までご連絡ください。



- ④ アップデートが完了すると自動で本体の電源が切れて確認画面が表示されますので、「OK」をクリックしてください。アップデートが完了しましたので、USB ケーブルを抜いてください。



【本体バージョンの確認方法】

本体の電源を入れ、ホーム画面の「設定」を選択して「実行／改行」を押してください。設定画面の右下にバージョン情報が表示されますので、ご確認ください。

